

SoLaWi | Nur eine Nische?

Durch solidarische oder gemeinschaftsgetragene Landwirtschaft kann z.B. ein kleinbäuerlicher Betrieb bewirtschaftet werden: Alle „Prosumenten“ teilen sich Kosten und Ernte. Dieses Konzept findet in vielen Regionen Deutschlands aktive AnhängerInnen und verändert gleichermaßen Bewusstsein wie Kochkultur bei den Nutzern.

SoLaWie geht das?

Die Geschäftsmodelle sind vielfältig. In unserem Teil für die Erzeugerseite werden unterschiedliche Gesellschaftsformen und Ideen zur Regionalvermarktung beleuchtet.

Nicht nur „Bio“ & Gemüse

Neben einem Großteil ökologischer SoLaWi-Kooperationen nutzen auch konventionelle LandwirtInnen dieses Modell: Honig-, Getreide-, Molkerei-, Fleischherstellung ... und nutzerfreundliche Tauschmodelle.

Mitdenken & Mitanfassen

Einige Stunden selbst raus auf den Acker, am Freitag den eigenen Ernteanteil abholen. SoLaWi ist gelebte Gemeinschaft. Säen, pflegen, ernten. Kindern zeigen, wo das Essen seinen Ursprung hat.



Es laden ein:



Brigitte Doll
Arbeitswelt & Politik,
Landwirtschaftliche
Familienberatung



Nadja Donauer
Öffentlichkeitsarbeit

Für wen?

- LandwirtInnen und GärtnerInnen in der Nord-, Süd-, Westpfalz oder im Saarpfalz-Kreis
- Unternehmende mit Hofübernahme/-nachfolge auf der Suche nach einer Angebotserweiterung
- InteressentInnen der Regionalvermarktung
- Menschen, die sich bewusster ernähren und regional engagieren möchten

Wo und wann?

Gemeindehaus Alte Eintracht, Unionstr. 2 | K'lautern
Freitag, 26. Januar 2018

13:30 - 15:40 Uhr **für ErzeugerInnen**

16:00 - 18:30 Uhr **für „ProsumentInnen“**

Die Teilnahme an einem oder beiden Teilen kostet 5 €, In der Pause von 15:40 bis 16 Uhr besteht beim Imbiss die Möglichkeit zum Austausch

Anmeldung

Monika Dähmlow, Evangelische Arbeitsstelle Bildung und Gesellschaft, Tel.: 0631 3642-102, Fax-153, E-Mail: monika.daehmlow@evkirchepfalz.de
Bei Fragen: Nadja Donauer, Tel.: 0631 3642-126



Veranstalter

Evangelische Arbeitsstelle
Bildung und Gesellschaft

www.evangelische-arbeitsstelle.de



Gefördert durch:

Ministerium für Umwelt, Energie, Ernährung und Forsten des Landes Rheinland-Pfalz

www.mueef.rlp.de

CS FINANZ BROKERSERVICE
Bankfachwirt (IHK)
Unionstr.1 | 67657 Kaiserslautern
Tel.: 0631 205 783-60 | E-Mail: schuff@cs-finanz.com
www.cs-finanz-brokerservice.de

Baufinanzierungen | Ratenkredite |
Abwendung Zwangsversteigerung |
Umschuldung mit negativer Schufa



„Nährboden“

Regionale Anbaumöglichkeiten durch
SoLaWi (Solidarische Landwirtschaft)

Freitag, 26. Januar 2018
Alte Eintracht Kaiserslautern, ab 13:30 Uhr

Infoveranstaltung für alle,
die sich die Ernte teilen wollen.



Programm

Teil 1 für „Erzeugerinnen“
Schwerpunkt für alle, die Land oder
Arbeitskraft einbringen wollen



13:30 Uhr Begrüßung

Ministerin Ulrike Höfken

Ministerium für Umwelt, Energie, Ernährung
und Forsten des Landes Rheinland-Pfalz

13:50 Uhr Regionalvermarktung
einheimische Produkte zur Ernährung

Maria Caesar

Landwirtschaftskammer Rheinland-Pfalz
www.lwk-rlp.de

14:20 Uhr Hofnachfolge
Neue Ideen braucht das Land
„Zum Infotag kamen zu viele Interessierte“

Manfred Nafziger

Beratung bei Hofübernahmen,
Wahlbacherhof, Contwig

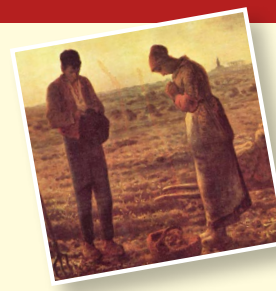
14:50 Uhr Wie geht SoLaWi?
Anbauformen, Depotsysteme,
Produktpalette

**Tina Herbring, Manfred Nafziger,
und Nadja Donauer**

15:20 Uhr Zusammenfassung und Diskussion

15:40 Uhr Pause mit Imbiss: „Bauernbrote“ des
Wahlbacherhofs in Contwig

**Teil 2 für
„ProsumentInnen“**
Schwerpunkt für alle, die sich
beteiligen und miternten wollen



16:00 Uhr „Ernährungswünsche“

16:20 Uhr Trailer „Bauer unser“
Dokumentarfilm von Robert Schabus

16:40 Uhr Gründungsbericht

„Wir haben uns um die Aufgaben gruppiert
und daraus was gemacht“
Erfahrung aus zwei Jahren Anbau,
Trias „Land-Menschen-Konzept“, Tools

**Tina Herbring und
Matthias Werner**

SoLaWi Akazienhof Neustadt
www.solawi.info

17:30 Uhr „Mitmachen?“

Planung braucht Zeit
Zusammenfassung,
Austausch, Vernetzung



> **Ende ca. 18:30 Uhr**

Vorgemerkt:

Am Dienstag, 12. Juni 2018 besucht die Evangelische
Arbeitsstelle Bildung und Gesellschaft den SoLaWi
Akazienhof in Neustadt a.d.W..

Anmeldungen nimmt Monika Dähmlow telefonisch
unter 0631 3642-102 entgegen.

Anmeldung (bis 19. Januar 2018)

Hiermit melde ich mich und ___ weitere Person/en
verbindlich an zur Infoveranstaltung

„Nährboden“

Regionale Anbaumöglichkeiten durch
SoLaWi (Solidarische Landwirtschaft)

Am Freitag, 26. Januar 2018

Gemeindehaus Alte Eintracht
Unionstraße 2, Kaiserslautern

Parkhaus Altstadt (Zufahrt Salzstraße) oder Q-Park
Pfalztheater (Martin-Luther-Straße) sind in der Nähe.

- Nur Teil 1 „Erzeugerinnen“** 13:30 – 15:40 Uhr
- Nur Teil 2 „ProsumentInnen“** 16:00 – 18:30 Uhr
- Beide Teile** 13:30 – 18:30 Uhr

Mit der verbindlichen Anmeldung werden die Allgemeinen Teilnahmebedingungen
(Ausfallgebühren, etc.) anerkannt. Diese können auf Wunsch zugesandt oder unter
www.evangelische-arbeitsstelle.de eingesehen werden.

- Ich zahle die anfallenden Kosten von 5 € pro
Person bar vor Ort.

Vorname, Name

Straße, Hausnummer

PLZ, Wohnort

E-Mail

Ort, Datum, Unterschrift

Per E-Mail an: monika.daehmlow@evkirchepfalz.de

Per Fax: 0631 3642-153